

Formulaire d'inscription

formulaire online



Nous remplissons les conditions susmentionnées et souhaitons être référencés comme suit* :

DOMAINES DE COMPÉTENCES PAR HUB

(veuillez cocher le/les hubs choisis ainsi que les domaines de compétences)

- HUB 1 | Finances et fiscalité**
 - Structure financière de transmission
 - Audit
 - Valorisation de l'entreprise
 - Couverture d'assurance
 - Prévoyance
 - Autre
 - Fiscalité

- HUB 2 | Gouvernance et transmission**
 - Gouvernance
 - Organisation du conseil d'administration
 - Gestion de crise
 - Autre
 - Stratégie d'entreprise

- HUB 3 | Marketing et communication**
 - Identité
 - Films/vidéos
 - Stratégie de communication
 - Repositionnement de marques
 - Support print et digitaux
 - Outils digitaux de communication
 - Web/IT
 - Autre
 - Réseaux sociaux

- HUB 4 | Humain et responsabilité sociétale des entreprises**
 - Ressources et relations humaines
 - Accompagnement
 - Responsabilité sociétale (RSE)
 - Coaching d'équipe
 - Développement durable
 - Coaching individuel
 - Médiation
 - Autre
 - Bien-être au travail
 - Repositionnement de marque (humain)

Contact

Le Guichet des Entreprises Familiales

026 347 12 20
leGEF@ccif.ch
www.leGEF.ch

Chambre de commerce et d'industrie du canton de Fribourg (CCIF)

Route du Jura 37B
1701 Fribourg
info@ccif.ch
www.ccif.ch



Visitez la plateforme
www.leGEF.ch



LE GUICHET DES ENTREPRISES FAMILIALES

Une opportunité de valoriser votre expertise



CCIF  HIKF

Chambre de commerce et d'industrie du canton de Fribourg
Handels- und Industriekammer des Kantons Freiburg

Le Guichet des entreprises familiales est une proposition de services aux propriétaires et dirigeants d'entreprises familiales du Canton de Fribourg. Il est né du constat que dans ces structures, les défis sont appréhendés d'une façon plus influencée par les émotions et l'impact personnel est prédominant, ce qui engendre un besoin d'échange et de conseil sur mesure. Ce service doit permettre de sortir de ces réflexions solitaires et de voir la situation sous un autre angle.

Le Guichet des entreprises familiales est réservé aux membres de la CCIF dans ce cas de figure. Ils forment la communauté. En tant qu'experts des défis des entreprises familiales, les prestataires de service, membres de la CCIF, ont la possibilité de faire partie de un ou plusieurs hubs de compétences et seront présentés en tant que tels à la communauté sur la plateforme en ligne ainsi que lors des ateliers organisés tout au long de l'année.

Coordonnées

Raison sociale de l'entreprise

Personne de contact

Tél

Mail

Description de nos services répondant aux besoins des entreprises familiales :

.....

.....

.....

.....

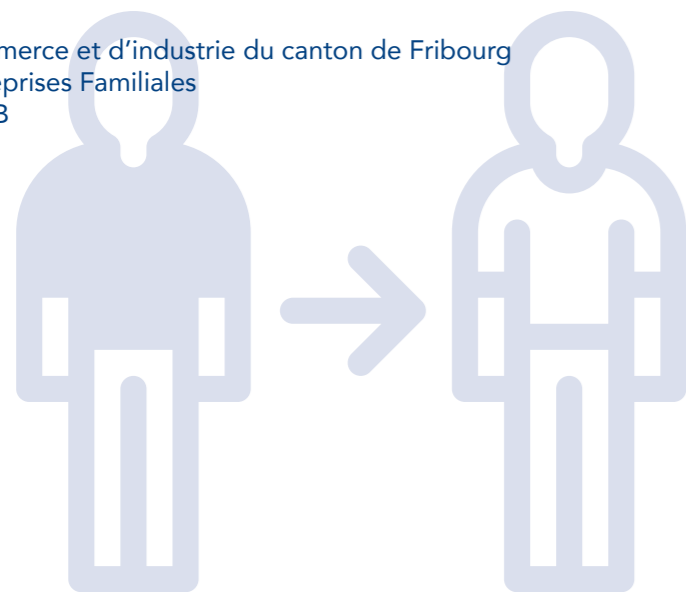
.....

.....

*La CCIF se réserve le droit de refuser de entreprises si elles ne correspondent pas aux objectifs du guichet des entreprises familiales.

Merci de retourner ce formulaire par email à l'adresse leGEF@ccif.ch ou par courrier :

Chambre de commerce et d'industrie du canton de Fribourg
Guichet des Entreprises Familiales
Route du Jura 37B
1701 Fribourg



Vous avez une expertise spécifique aux entreprises familiales ?

Devenez expert dans un ou plusieurs des hubs de compétences du Guichet des Entreprises Familiales.

Devenir expert, c'est :

- Augmenter sa visibilité auprès d'un public ciblé de plus de 250 membres
- La possibilité d'animer des ateliers dédiés dans le cadre du programme annuel
- Faire partie d'un réseau ancré dans les valeurs entrepreneuriales fribourgeoises

4 hubs de compétences



HUB 1
Finances & fiscalité



HUB 2
Gouvernance & transmission



HUB 3
Marketing & communication



HUB 4
Humain & responsabilité sociétale des entreprises

Conditions pour être expert :

- Être membre de la CCIF
- Avoir des compétences éprouvées dédiées aux entreprises familiales
- Être établi dans le canton de Fribourg
- Offrir un avantage aux membres de la communauté
- S'acquitter de la cotisation annuelle selon le tarif applicable

Tarifs



Cotisation annuelle par hub

	Nombre de collaborateurs	Tarif HT (CHF)
Hub 1 ou 2	< 5	750
	6 < x < 30	1000
Hub 3 ou 4	> 31	3000
	< 5	300
	6 < x < 30	500
Atelier thématique (1/an*)	> 31	1000
	< 5	500
	6 < x < 30	750
	> 31	2000

Pour une inscription à plusieurs hubs, merci de nous contacter.

*Selon disponibilité et programme.